

CONCURSUL ȘCOLAR DE GEOGRAFIE
ETAPA NAȚIONALĂ
19 - 25 aprilie 2017

CLASA a VIII-a
PROBA TEORETICĂ SCRISĂ

- Toate subiectele sunt obligatorii. Se acordă 10 puncte din oficiu.
- Timpul efectiv de lucru este de 3 ore.

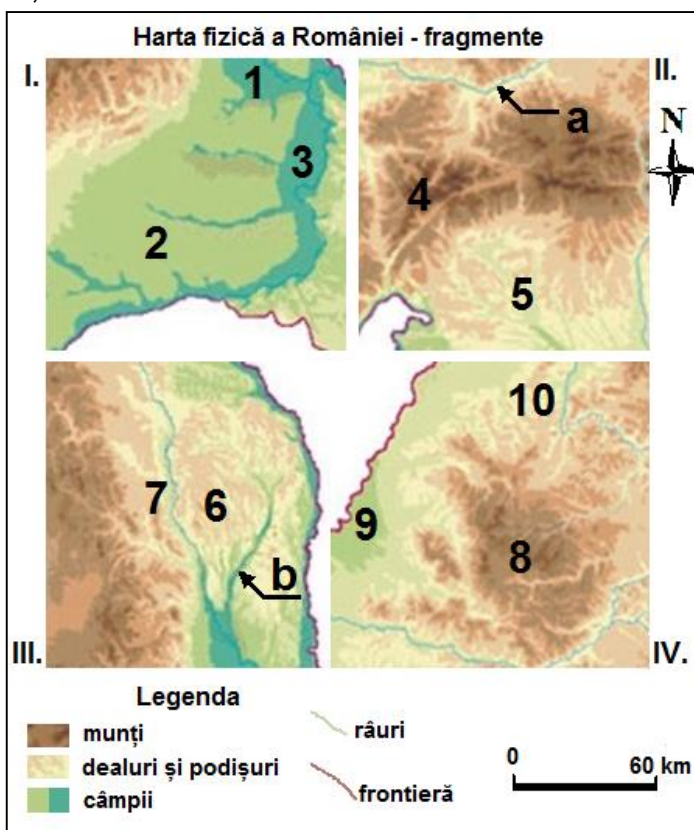
Subiectul I (24 puncte)

Analizați fragmentele de hartă de mai jos, numerotate de la I la IV, pe care sunt marcate, cu numere de la 1 la 10, subunități de relief și cu literele a și b râuri.

1. Precizați:

- numărul subunității de relief, dintre cele marcate în fragmentele de hartă, situată la cea mai mare latitudine, precum și denumirea acesteia;
- tipurile genetice de câmpii marcate în fragmentul I cu numerele 1 și 2, precum și denumirile subunităților corespunzătoare;
- valoarea temperaturii medii anuale, cu aproximație, din subunitatea marcată, pe hartă, cu numărul 3;
- două aspecte specifice reliefului glaciatic din subunitatea marcată, pe hartă, cu numărul 4;
- un etaj de vegetație specific subunității marcate, pe hartă, cu numărul 10;
- numărul subunității de relief, dintre cele marcate în fragmentele de hartă, considerată a fi "polul ploilor" din România;
- denumirea orașului-reședință de județ din fragmentul de hartă II, străbătut de râul marcat cu litera a.

12 puncte



2. Explicați:

- frecvența producerii inundațiilor în subunitatea de relief marcată, pe hartă, cu numărul 9;
- direcția dominantă de curgere a principalilor afluenți ai râului marcat, pe hartă, cu litera b;
- lipsa influențelor climatice oceanice în subunitatea de relief marcată, pe hartă, cu numărul 7.

6 puncte

3. Imaginile de mai jos prezintă elemente geografice specifice unităților de relief marcate, pe hartă, cu numerele 4, 5 și 8.



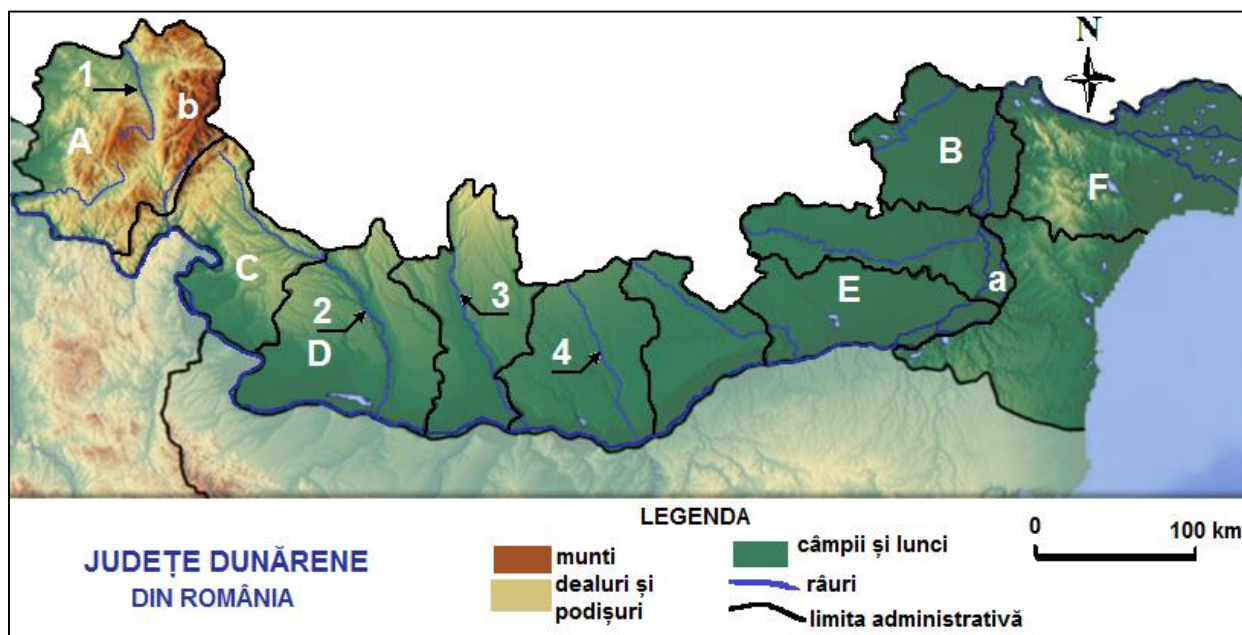
Precizați:

- numărul unității de relief pentru care ar fi posibilă implementarea unui proiect de reabilitare a drumurilor numit „Transalpina de Apuseni”, finanțat din fonduri europene;
- la ce altitudine, cu aproximație, ar trebui să fie construite unele sectoare ale „Transalpinei de Apuseni”, astfel încât turiștii să poată admira și cătunele situate la cele mai mari înălțimi;
- două posibile beneficii ale proiectului pentru dezvoltarea așezărilor rurale;
- un argument „pro” sau „contra” amenajării unui platou alpin de mare întindere în vederea construirii unui aerodrom, analizând relieful unității prezentate în imaginea 4;
- un argument pentru a explica posibilitatea „înlocuirii” funcției miniere a unor sate din unitatea prezentată în imaginea 5, cu funcția dominantă dată de amplasarea unei „păduri” de centrale eoliene.

6 puncte

Subiectul II (22 puncte)

Analizați fragmentul de hartă de mai jos, în care sunt reprezentate județe din bazinul Dunării, în România.



Precizați:

- două funcții ale orașului reședință din județul marcat pe hartă, cu litera **D**;
- numele a două orașe din județul marcat, pe hartă, cu litera **C**, care datează din antichitate;
- un aspect al densității populației, comun județelor marcate, pe hartă, cu literele **A**, **E** și **F** și câte un factor determinant, pentru fiecare județ;
- denumirea unui oraș municipiu din județul dunărean extrem vestic, străbătut de râul marcat, pe hartă, cu numărul **1**.
- două orașe cu funcție portuară situate în județul marcat, pe hartă, cu litera **E**;
- denumirile județelor dunărene pe teritoriul cărora se găsesc toate cele trei trepte majore de relief;
- o trăsătură a reliefului sectorului dunărean căruia aparține subunitatea de relief marcată, pe hartă, cu litera **a**;
- litera cu care este marcat județul al cărui oraș-reședință s-a numit în antichitate Aegysus;
- numărul cu care este marcat, pe hartă, râul care izvorăște din Podișul Getic;
- numele râului care delimitează la nord subunitatea de relief marcată, pe hartă, cu litera **b**;
- numele celui mai estic județ dunărean în care se resimt influențele climatice pontice;
- literele cu care sunt marcate județele dunărene străbătute de paralela de 45° latitudine nordică.

22 puncte

Subiectul III (10 puncte)

În imaginile de mai jos, marcate cu numere de la 1 la 4, sunt prezentate tipuri de așezări rurale, după structură.



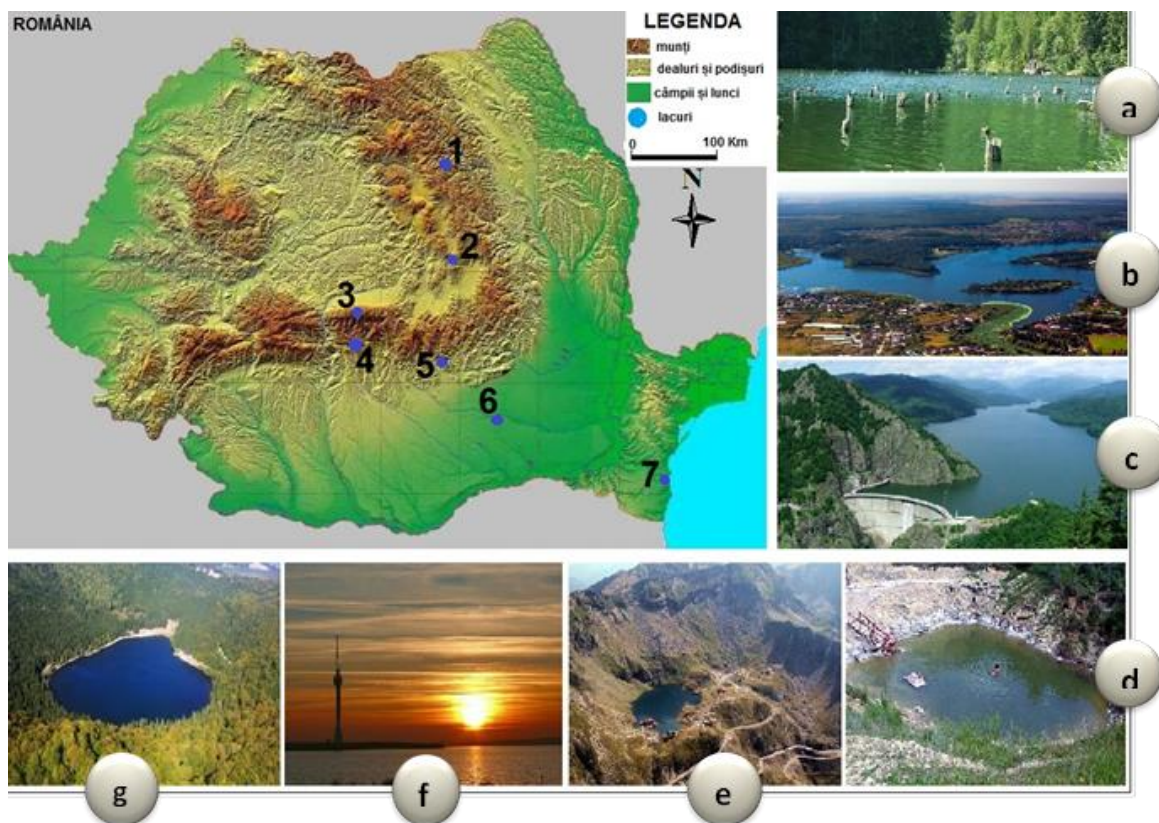
Precizați:

1. o caracteristică a vetrei satului prezentat în imaginea marcată cu numărul 2;
2. numerele cu care sunt marcate imaginile ce prezintă sate cu vatră bine definită și conturată;
3. un factor care a determinat modul de dispunere a gospodăriilor în satele prezentate în imaginile marcate cu numere de la 1 la 4;
4. câte o consecință a configurației vetrei asupra distribuției teritoriale a densității populației, în cazul tipurilor de sate prezentate în imaginile marcate cu numerele 1 și 2.

10 puncte

Subiectul IV (20 puncte)

În imaginile marcate cu litere de la a la g sunt prezentate diferite tipuri de lacuri din România, localizate pe harta alăturată prin numerele de la 1 la 7.



1. **Scrieți**, pe foaia de concurs, asocierile corecte între tipurile de lacuri prezentate în imaginile marcate cu litere de la **a** la **g**, numerele de la **1** la **7**, care marchează pe hartă localizarea acestora și denumirile lacurilor corespunzătoare, conform modelului:

„Liman fluvio – maritim - 7 – Lacul Techirghiol”.

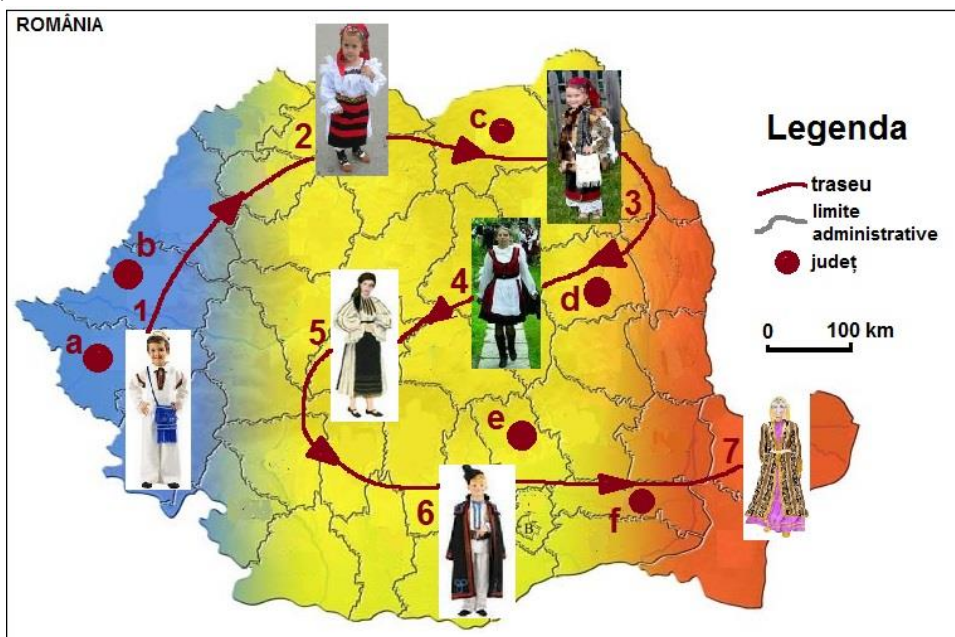
2. **Precizați** un factor determinant în formarea lacului prezentat în imaginea marcată cu litera **b**.

3. **Menționați** un argument prin care să explicați forma lacului prezentat în imaginea marcată cu litera **g**.

20 puncte

Subiectul V (14 puncte)

Pe harta de mai jos sunt marcate, cu numere de la **1** la **7**, regiuni străbătute de un traseu imaginar în care sunt comunități umane cu diferite tradiții culturale, lingvistice, confesionale, iar cu litere de la **a** la **f**, județe.



Precizați:

1. câte o caracteristică a comunităților umane pentru fiecare dintre regiunile marcate pe traseu cu numerele **1**, **2** și **7**;

2. litera cu care este marcat, pe hartă, județul cu cea mai mare densitate a populației;

3. două argumente pentru a explica diversitatea comunităților umane din regiunile traversate de traseul de la **2** la **5**;

4. două deosebiri privind structura demografică a regiunilor marcate pe traseu cu numerele **6** și **7**;

5. litera cu care este marcat județul în care se găsește prima comunitate umană ce a beneficiat de iluminat public electric;

6. un factor care determină valoarea pozitivă a sporului natural în județul marcat cu litera **c**.

14 puncte

CONCURSUL ȘCOLAR DE GEOGRAFIE
ETAPA NAȚIONALĂ
19-25 APRILIE 2017
CLASA a VIII-a

BAREM DE EVALUARE - PROBA TEORETICĂ SCRISĂ

- Se punctează oricare alte formulări / modalități de rezolvare corectă a cerințelor.
- Nu se acordă punctaje intermediare, altele decât cele precizate explicit prin barem.

Subiectul I: **24 puncte**

Se acordă **24 puncte**, astfel

1. Se acordă **12 puncte**, astfel :

- câte **1p** pentru fiecare răspuns corect: nr.10 (1p) - Dealurile Silvaniei (1p) (2x1=2p);
- câte **1p** pentru fiecare răspuns corect: 1 - câmpie de subsidență/câmpie joasă/de divagare (**1p**);
2 - câmpie tabulară/orizontală (**1p**); 1 - Câmpia Siretului Inferior (1p); 2 - Câmpia Bărăganului/Bărăganul Ialomiței (1p)
(4x1=4p);
- 1p** pentru răspunsul corect: peste 11°C;
- câte **1p** pentru fiecare aspect corect precizat. Exemplu de răspuns: relief glaciar bine dezvoltat; existența unor forme de relief specifice: văi glaciare extinse, numeroase circuri glaciare etc. (2x1=2p);
- 1p** pentru răspunsul corect: păduri de foioase/etajul stejarului;
- 1p** pentru răspunsul corect: 8;
- 1p** pentru răspunsul corect: Deva.

Total 1 (a+b+c+d+e+f+g) =12 puncte

2. Se acordă **6 puncte**, astfel:

- 2p** pentru răspunsul corect: înclinare/pantă redusă; câmpie joasă; cantitatea mare de precipitații etc.
- 2p** pentru răspunsul corect: prezența stratelor monoclinale/înclinarea pe direcție aprox. N-S;
- 2p** pentru răspunsul corect: rolul de baraj orografic al arcului carpatic.

Total 2 (a+b+c) = 6 puncte

3. Se acordă **6 puncte**, astfel:

- 1p** pentru răspunsul corect : **8**;
- 1p** pentru răspunsul corect: 1500 - 1600 m;
- câte **1p** pentru fiecare răspuns corect precizat: dezvoltarea economică/modernizarea drumurilor/dezvoltarea transporturilor/dezvoltarea turismului ca urmare a facilitării accesului la obiectivele turistice etc. (2x1=2p);
- 1p** pentru un argument "pro" sau "contra" corect precizat;
- 1p** pentru un argument corect precizat.

Total 3 (a+b+c+d+e) = 6 puncte

TOTAL SUBIECT I (1+2+3) = 24 puncte

Subiectul II: **22 puncte**

Se acordă **22 puncte**, astfel:

- 2 p**, câte **1p** pentru fiecare răspuns corect: administrativă; industrială; culturală etc. (2x1=2p);
- 2 p**, câte **1p** pentru fiecare răspuns corect: Orșova; Drobeta Turnu Severin (2x1=2p);
- 4 p** pentru răspunsul corect:
 - densitate redusă (**1p**);
 - câte **1p** pentru fiecare factor corect: **A** – relief predominant montan; **E** – terenurile arabile extinse; **F** – prezența Deltei Dunării, cu suprafețe mari acoperite de apă etc. (3x1p=3p);
- 1p** pentru răspunsul corect: Caransebeș;
- 2 p**, câte **1p** pentru fiecare răspuns corect: Călărași; Oltenița (2x1=2p);
- 2 p**, câte **1p** pentru fiecare răspuns corect: Caraș-Severin; Mehedinți (2x1=2p);
- 1p** pentru răspunsul corect: ex. sector de luncă cu bălți, mlaștini, lacuri, brațe etc. (**1p**);
- 1p** pentru răspunsul corect: **F**;
- 1p** pentru răspunsul corect: **4**;

- j. **1p** pentru răspunsul corect: Bistra;
 k. **1p** pentru răspunsul corect: Tulcea;
 l. **4 p**, câte **1p** pentru fiecare răspuns corect: **A, B, C, F** ($4 \times 1p = 4p$).

TOTAL SUBIECT II (a+b+c+d+e+f+g+h+i+j+k+l) = 22 puncte

Subiectul III: 10 puncte

Se acordă **10 puncte**, astfel:

- 2p** pentru răspunsul corect. Exemplu de răspuns: vatra și moșia satului se suprapun;
- 2p**, câte **1p** pentru fiecare răspuns corect ($2 \times 1p = 2p$): **1 și 4**;
- 2p** pentru răspunsul corect: relieful;
- 4p**, câte **2p** pentru fiecare răspuns corect: 1 – densitatea mare a populației (**2p**); 2- densitatea redusă a populației (**2p**).

TOTAL SUBIECT III (1+2+3+4) = 10 puncte

Subiectul IV..... 20 puncte

Se acordă **20 puncte**, astfel:

- 18 p**, câte 3 puncte pentru fiecare asociere corect realizată:

Lac de baraj natural – **1** – Lacul Roșu (3p);

Liman fluviatil – **6** – Lacul Snagov (3p);

Lac de baraj antropic/lac hidroenergetic – **4** – Lacul Vidraru (3p);

Lac format în masiv de sare/în ocne de sare – **5** – Lacul Slănic (3p);

Lac glaciatic – **3** – Lacul Bâlea (3p);

Lac vulcanic – **2** – Sfânta Ana (3p).

Notă: se acordă punctaj intermediar pentru asociere parțială (2 elemente), câte 2 p pentru oricare 2 elemente asociate corect, conform modelului: „Liman fluvio–maritim – Lacul Techirghiof” sau „7 – Lacul Techirghiof”.

- 1 p** pentru răspunsul corect. Exemplu de răspuns: acțiunea apelor râului colector asupra gurii de vărsare a unui afluent/bararea gurii de vărsare cu aluviuni.

- 1 p** pentru răspunsul corect. Exemplu de răspuns: acumularea apelor într-un crater vulcanic cu formă aproape circulară.

TOTAL SUBIECT IV (1+2+3) = 20 puncte

Subiectul V.....14 puncte

Se acordă **14 puncte**, astfel:

- 3p**, câte 1p pentru fiecare răspuns corect. Exemplu de răspuns: **1** - densitate redusă/diversitate etnică/diversitate religioasă (1p); **2** - ocupațiile tradiționale/tradiții culturale; **7** – diversitate etnică/religioasă etc. (1p) - ($3 \times 1p = 3p$);

- 1p** pentru răspunsul corect: **e**;

- 4p**, câte 2p pentru fiecare argument corect precizat. Exemplu de răspuns: factori istorici; economici, politici, sociali, care determină diversitate etnică (sași, secui etc.); diversitate confesională (ortodocși, catolici etc) ($2 \times 2p = 4p$);

- 4p**, câte **2p** pentru fiecare deosebire corect precizată. Exemplu de răspuns: din punct de vedere al structurii etnice, regiunea marcată cu numărul **6** se caracterizează prin omogenitate, spre deosebire de regiunea marcată cu numărul **7**, care se caracterizează prin diversitate etnică etc. ($2 \times 2p = 4p$);

- 1p** pentru răspunsul corect: **a**;

- 1p** pentru răspunsul corect. Exemplu de răspuns: valoarea ridicată a natalității comparativ cu media națională.

TOTAL SUBIECT V (1+2+3+4+5+6) = 14 puncte

OFICIU: 10 PUNCTE

TOTAL : 100 PUNCTE

Președinte,
Conf. univ. dr. Ioana Josan

Vicepreședinte,
Lect. univ. dr. Dănuț Tanislav

Președinte executiv,
Inspector general MEN,
Prof. dr. Steluța Dan

Secretar,
Prof. Mari - Elena Belciu